

醫用磁振學

MR muscle skeleton imaging

放射線器材學

放射線診斷原理與技術學

1. 有關磁振造影之 magic angle artifact 的敘述，下列何者錯誤？
 - A. 含膠原蛋白 (collagen) 的組織結構與主磁場呈 55 度角時產生
 - B. 常發生在長 TE 的影像
 - C. 改變 TE 可以改善此假影
 - D. 此假影造成訊號升高

(B, 110 年第一次放射線診斷原理與技術學第 45 題)

2. 附圖中，箭號所指處為下列何者？



- A. 棘上肩腱 (supraspinatus tendon)
- B. 棘下肩腱 (infraspinatus tendon)
- C. 胸大肌 (pectoralis major)
- D. 胸小肌 (pectoralis minor)

(A, 109 年第一次放射線診斷原理與技術學第 57 題)

3. 附圖中箭號所指為何？



- A.前十字韌帶 (anterior cruciate ligament)
- B.後十字韌帶 (posterior cruciate ligament)
- C.後膕韌帶 (popliteus tendon)
- D.後關節包膜 (posterior capsule)

(B, 108 年第二次放射線診斷原理與技術學第 55 題)

4. 下列何者最不是緊急 MRI 的適應症？

- A.疑急性腦靜脈竇栓塞
- B.疑急性缺血性腦中風
- C.脊椎骨折合併神經損傷
- D.顏面骨折併鼻腔出血

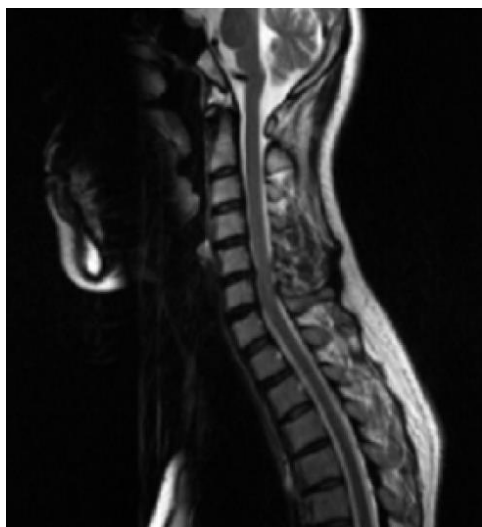
(D, 107 年第二次放射線診斷原理與技術學第 46 題)

5. 下列有關頸椎磁振造影檢查的敘述，何者最正確？

- A.頸椎比腰椎更易有假影 (artifact) 發生
- B.可在腹背側加上前置飽和 (spatial presaturation) 來減少 CSF 流動假影
- C.傳統 T1 加權影像比 fast spin echo T2 加權影像更易偵測脊髓內微小病變
- D.橫切面使用梯度回音 (gradient echo) 脈序時，可以更清楚看到神經孔的情形

(A, 107 年第一次放射線診斷原理與技術學第 43 題)

6. 依據下圖之影像，下列敘述何者正確？



- A.T-spine sagittal view FSE-T1 weighted
- B.C-spine sagittal view FSE-T1 weighted with contrast enhancement
- C.C-spine sagittal view FSE-T2 weighted
- D.L-spine sagittal view FSE-T1 weighted

(C, 106 年第二次放射線診斷原理與技術學第 45 題)

7. 經過椎間盤切除手術後的病人，欲分辨術後結疤或椎間盤突出復發時，下列何者最正確？

- A.注射對比劑電腦斷層掃描
- B.不注射對比劑電腦斷層掃描
- C.注射對比劑磁振造影
- D.不注射對比劑磁振造影

(C, 106 年第一次放射線診斷原理與技術學第 42 題)

8. 下圖為頸椎 MRI 影像，箭號所指最可能為何？



- A.骨刺 (bony spur)
- B.面關節 (facet joint) 退化性病變
- C.椎間盤突出 (herniation of intervertebral disc)
- D.脊椎腫瘤 (spinal tumor)

(C, 105 年第二次放射線診斷原理與技術學第 45 題)

9. 有關關節的 MRI 擺位，下列何者最正確？

- A.評估肩膀所受的撞擊症候群 (shoulder impingement)，病人的手臂必須內旋 15 度
- B.評估兩側腕關節骨折時，病人的雙足必須外旋 10 至 15 度
- C.評估兩側腕關節骨折時，病人的雙足必須內旋 10 至 15 度
- D.評估肩膀所受的撞擊症候群 (shoulder impingement)，病人的手臂必須外旋 15 度

(A, 105 年第一次放射線診斷原理與技術學第 48 題)

10. 下列有關胸椎磁振造影檢查的敘述，何者最正確？

- A.訊雜比和使用的線圈無關
- B.可以使用長方形 (rectangular) 的 FOV 來縮短掃描時間
- C.使用 over sampling 或增加 FOV 無法改善在相位方向的反褶假影 (aliasing artifact)
- D.使用 fast spin echo T2 加權影像比使用 STIR 更適合檢查骨髓病變

(B, 105 年第一次放射線診斷原理與技術學第 55 題)

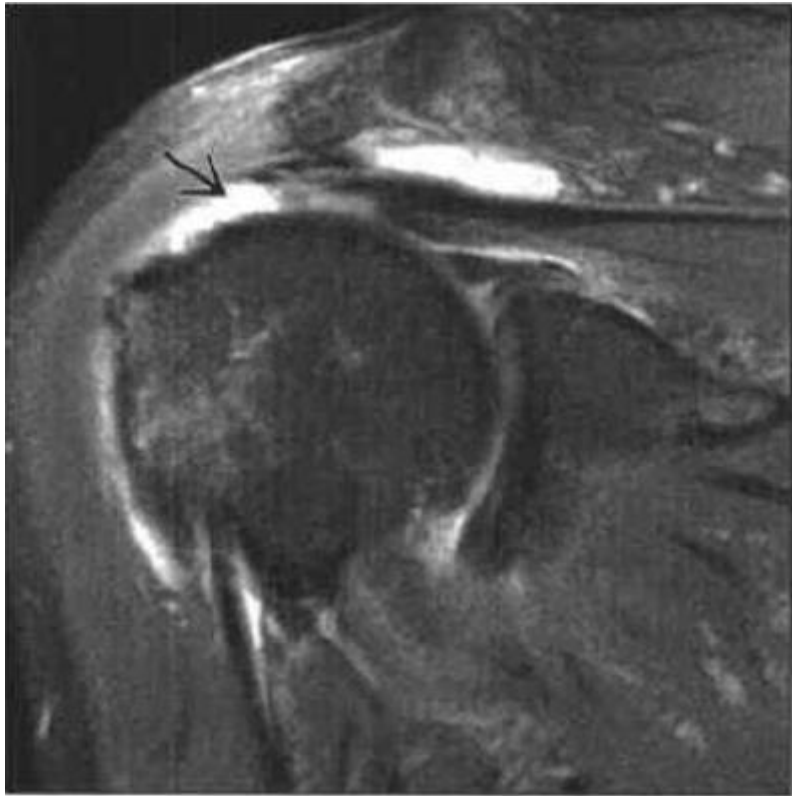
11. 胸椎 MRI 於 T1WI 顯示胸椎之 T6 及 T10 有病變，最有可能的診斷是：



- A. 外傷性脊椎病變
- B. 癌症轉移病灶
- C. 脊椎體骨髓炎
- D. 結核菌感染 (TB spine)

(B, 103 年第二次放射線診斷原理與技術學第 51 題)

12. 下圖箭號所指，最可能的診斷為何？



- A. 棘上肌 (supraspinatus) 肌腱斷裂
- B. 棘下肌 (infraspinatus) 肌腱斷裂
- C. 肩胛肌 (scapularis) 肌腱斷裂
- D. 小圓肌 (teres minor) 肌腱斷裂

(A, 103 年第一次放射線診斷原理與技術學第 45 題)

13. 下圖箭號所指係椎間盤突出壓迫神經而產生症狀，請問是壓迫下列那一區段之神經？



- A.左側 L4-L5
- B.右側 L4-L5
- C.左側 L5-S1
- D.右側 L5-S1

(D, 103 年第一次放射線診斷原理與技術學第 46 題)

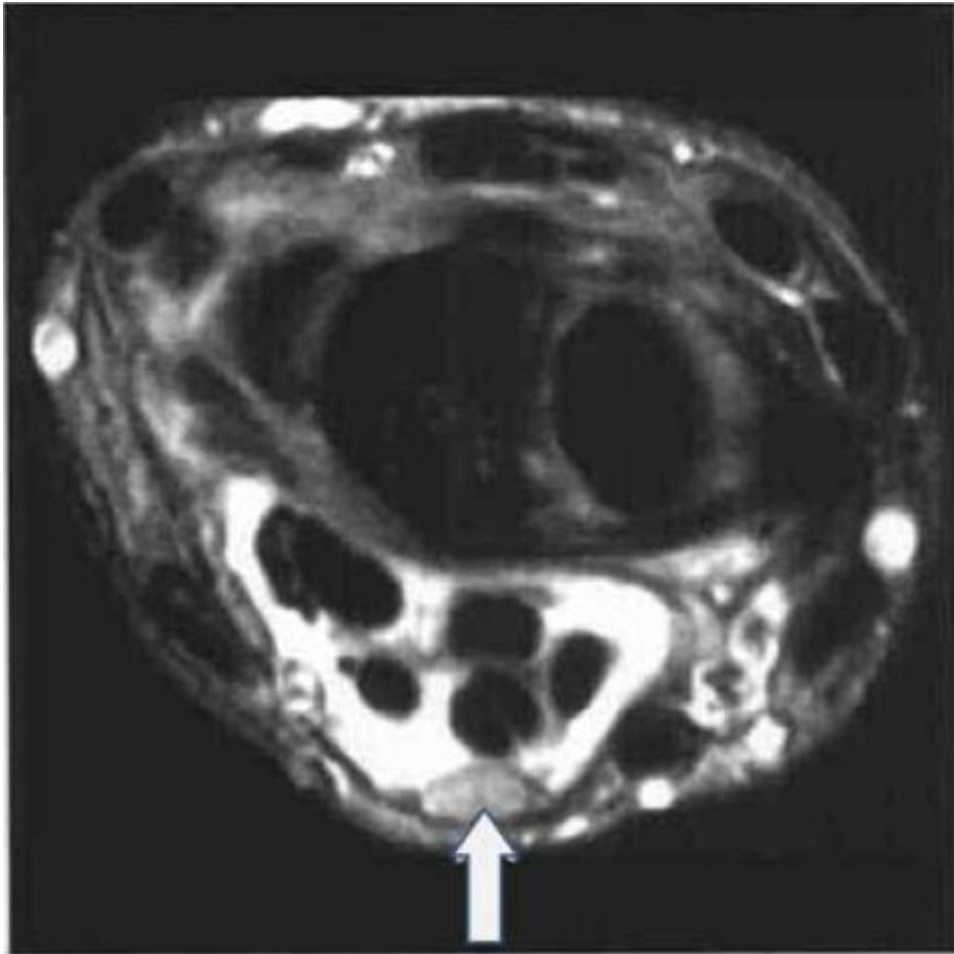
14. 下圖為腰椎 MRI 影像，箭號所指最可能為何？



- A. 骨刺 (bony spur)
- B. 面關節 (facet joint) 退化性病變
- C. 椎間盤突出 (herniation of intervertebral disc)
- D. 脊椎腫瘤 (spinal tumor)

(C, 102 年第二次放射線診斷原理與技術學第 53 題)

15. 下圖為腕部磁振造影圖，箭號所指為下列何項解剖結構？



- A.血管
- B.彎側韌帶
- C.正中神經
- D.脂肪墊

(C, 102 年第一次放射線診斷原理與技術學第 43 題)